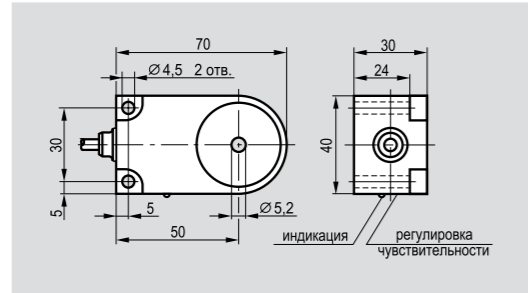


ИНДУКТИВНЫЕ 3^{-х}-проводные кольцевые ВЫКЛЮЧАТЕЛИ Ø5,2 мм; Ø10,2 мм

Размер корпуса, мм
Способ установки в металл
Диаметр отверстия
Диаметр шара (Сталь)



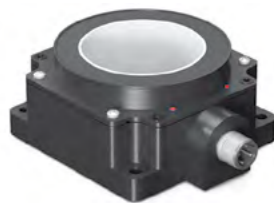
40x30x70/ Ø5,2
Встраиваемый
5 мм
1...5 мм



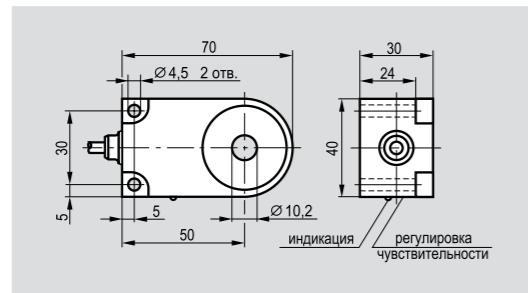
PNP	Замыкающий	①
	Размыкающий	②
NPN	Замыкающий	④
	Размыкающий	⑤

Диапазон рабочих напряжений, U _{раб.}	10...30 В DC
Максимальный рабочий ток, I _{max}	400 мА
Падение напряжения при I _{max} , U _d	≤2,5 В
Частота переключения, F _{max}	1000 Гц
Диапазон рабочих температур	-25°C ... +80°C
Комплексная защита	Есть
Световая индикация	Есть
Материал корпуса	Д16Т (ПС59-1)
Присоединение	Кабель 3x0,34 мм ²
Степень защиты по ГОСТ 14254-96	IP65

Размер корпуса, мм
Способ установки в металл
Диаметр отверстия
Диаметр шара (Сталь)



40x30x70/ Ø10,2
Встраиваемый
10 мм
2...10 мм

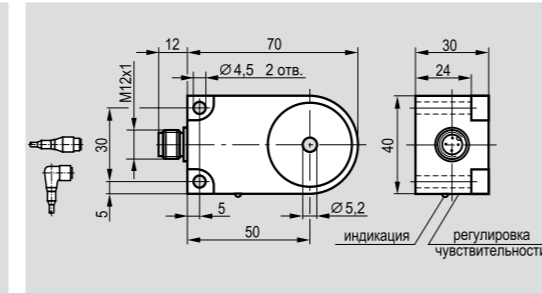


PNP	Замыкающий	①
	Размыкающий	②
NPN	Замыкающий	④
	Размыкающий	⑤

Диапазон рабочих напряжений, U _{раб.}	10...30 В DC
Максимальный рабочий ток, I _{max}	400 мА
Падение напряжения при I _{max} , U _d	≤2,5 В
Частота переключения, F _{max}	1000 Гц
Диапазон рабочих температур	-25°C ... +80°C
Комплексная защита	Есть
Световая индикация	Есть
Материал корпуса	Д16Т (ПС59-1)
Присоединение	Кабель 3x0,34 мм ²
Степень защиты по ГОСТ 14254-96	IP65

Кольцевые индуктивные

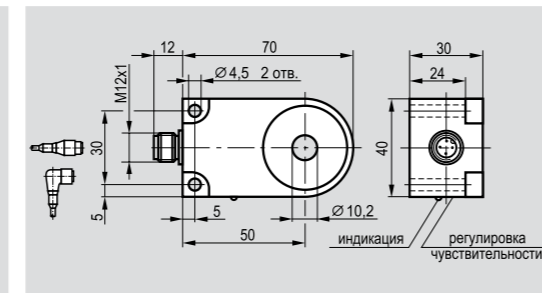
40x30x70/ Ø5,2
Встраиваемый
5 мм
1...5 мм



ISB R1A5-31P-R5-LZ	ISB RC1A5-31P-R5-LZS4
ISB R1A5-32P-R5-LZ	ISB RC1A5-32P-R5-LZS4
ISB R1A5-31N-R5-LZ	ISB RC1A5-31N-R5-LZS4
ISB R1A5-32N-R5-LZ	ISB RC1A5-32N-R5-LZS4

Диапазон рабочих напряжений, U _{раб.}	10...30 В DC
Максимальный рабочий ток, I _{max}	400 мА
Падение напряжения при I _{max} , U _d	≤2,5 В
Частота переключения, F _{max}	1000 Гц
Диапазон рабочих температур	-25°C ... +80°C
Комплексная защита	Есть
Световая индикация	Есть
Материал корпуса	Д16Т (ПС59-1)
Присоединение	Соединитель S19-S25, S251-S255
Степень защиты по ГОСТ 14254-96	IP65

40x30x70/ Ø10,2
Встраиваемый
10 мм
2...10 мм

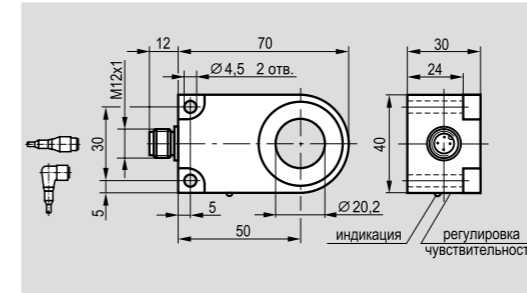


ISB R1A5-31P-R10-LZ	ISB RC1A5-31P-R10-LZS4
ISB R1A5-32P-R10-LZ	ISB RC1A5-32P-R10-LZS4
ISB R1A5-31N-R10-LZ	ISB RC1A5-31N-R10-LZS4
ISB R1A5-32N-R10-LZ	ISB RC1A5-32N-R10-LZS4

Диапазон рабочих напряжений, U _{раб.}	10...30 В DC
Максимальный рабочий ток, I _{max}	400 мА
Падение напряжения при I _{max} , U _d	≤2,5 В
Частота переключения, F _{max}	1000 Гц
Диапазон рабочих температур	-25°C ... +80°C
Комплексная защита	Есть
Световая индикация	Есть
Материал корпуса	Д16Т (ПС59-1)
Присоединение	Соединитель S19-S25, S251-S255
Степень защиты по ГОСТ 14254-96	IP65

выключатели

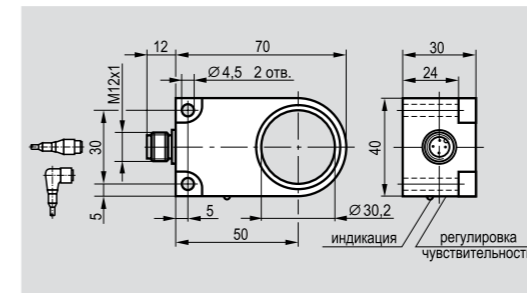
40x30x70/ Ø20,2
Встраиваемый
20 мм
4...20 мм



ISB RC1A5-31P-R20-LZS4	ISB RC1A5-32P-R20-LZS4
ISB RC1A5-31N-R20-LZS4	ISB RC1A5-32N-R20-LZS4

Диапазон рабочих напряжений, U _{раб.}	10...30 В DC
Максимальный рабочий ток, I _{max}	400 мА
Падение напряжения при I _{max} , U _d	≤2,5 В
Частота переключения, F _{max}	600 Гц
Диапазон рабочих температур	-25°C ... +80°C
Комплексная защита	Есть
Световая индикация	Есть
Материал корпуса	Д16Т (ПС59-1)
Присоединение	Соединитель S19-S25, S251-S255
Степень защиты по ГОСТ 14254-96	IP65

40x30x70/ Ø30,2
Встраиваемый
30 мм
5...30 мм

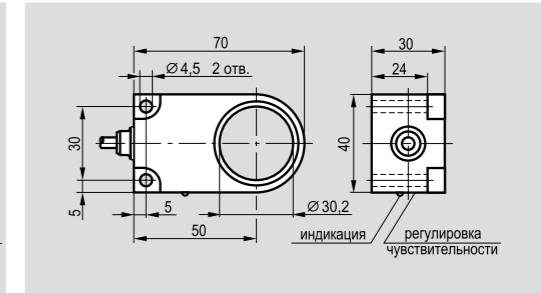


ISB RC1A5-31P-R30-LZS4	ISB RC1A5-32P-R30-LZS4
ISB RC1A5-31N-R30-LZS4	ISB RC1A5-32N-R30-LZS4

Диапазон рабочих напряжений, U _{раб.}	10...30 В DC
Максимальный рабочий ток, I _{max}	400 мА
Падение напряжения при I _{max} , U _d	≤2,5 В
Частота переключения, F _{max}	200 Гц
Диапазон рабочих температур	-25°C ... +80°C
Комплексная защита	Есть
Световая индикация	Есть
Материал корпуса	Д16Т (ПС59-1)
Присоединение	Соединитель S19-S25, S251-S255
Степень защиты по ГОСТ 14254-96	IP65

ИНДУКТИВНЫЕ 3^{-х}-проводные кольцевые ВЫКЛЮЧАТЕЛИ Ø20,2 мм; Ø30,2 мм; Ø50,5 мм

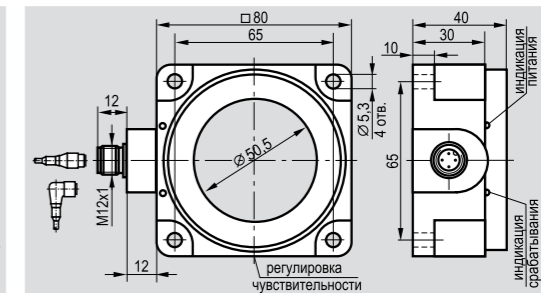
40x30x70/ Ø30,2
Встраиваемый
30 мм
5...30 мм



ISB R1A5-31P-R30-LZ	ISB R1A5-32P-R30-LZ
ISB R1A5-31N-R30-LZ	ISB R1A5-32N-R30-LZ

Диапазон рабочих напряжений, U _{раб.}	10...30 В DC
Максимальный рабочий ток, I _{max}	400 мА
Падение напряжения при I _{max} , U _d	≤2,5 В
Частота переключения, F _{max}	200 Гц
Диапазон рабочих температур	-25°C ... +80°C
Комплексная защита	Есть
Световая индикация	Есть
Материал корпуса	Д16Т (ПС59-1)
Присоединение	Кабель 3x0,34 мм ²
Степень защиты по ГОСТ 14254-96	IP65

80x80x40/ Ø50,5
Невстраиваемый
50 мм
8...50 мм



ISN RC2P5-31P-R50-LZS4	ISN RC2P5-32P-R50-LZS4
ISN RC2P5-31N-R50-LZS4	ISN RC2P5-32N-R50-LZS4

Диапазон рабочих напряжений, U _{раб.}	10...30 В DC
Максимальный рабочий ток, I _{max}	400 мА
Падение напряжения при I _{max} , U _d	≤2,5 В
Частота переключения, F _{max}	200 Гц
Диапазон рабочих температур	-25°C ... +80°C
Комплексная защита	Есть
Световая индикация	Есть
Материал корпуса	Полиамид
Присоединение	Соединитель S19-S25, S251-S255
Степень защиты по ГОСТ 14254-96	IP65

По вопросам продаж и поддержки обращайтесь:

Архангельск +7 (8182) 45-71-35	Калининград +7 (4012) 72-21-36	Новороссийск +7 (8617) 30-82-64	Сочи +7 (862) 279-22-65
Астана +7 (7172) 69-68-15	Калуга +7 (4842) 33-35-03	Новосибирск +7 (383) 235-95-48	Ставрополь +7 (8652) 57-76-63
Астрахань +7 (8512) 99-46-80	Кемерово +7 (3842) 21-56-70	Омск +7 (381) 299-16-70	Сургут +7 (3462) 77-96-35
Барнаул +7 (3852) 37-96-76	Киров +7 (8332) 20-58-70	Орел +7 (4862) 22-23-86	Сызрань +7 (8464) 33-50-64
Белгород +7 (4722) 20-58-80	Краснодар +7 (861) 238-86-59	Оренбург +7 (3532) 48-64-35	Сыктывкар +7 (8212) 28-83-02
Брянск +7 (4832) 32-17-25	Красноярск +7 (391) 989-82-67	Пенза +7 (8412) 23-52-98	Тверь +7 (4822) 39-50-56
Владивосток +7 (4232) 49-26-85	Курск +7 (4712) 23-80-45	Первоуральск +7 (3439) 26-01-18	Томск +7 (3822) 48-95-05
Владимир +7 (4922) 49-51-33	Липецк +7 (4742) 20-01-75	Пермь +7 (342) 233-81-65	Тула +7 (4872) 44-05-30
Волгоград +7 (8442) 45-94-42	Магнитогорск +7 (3519) 51-02-81	Ростов-на-Дону +7 (863) 309-14-65	Тюмень +7 (3452) 56-94-75
Воронеж +7 (4732) 12-26-70	Москва +7 (499) 404-24-72	Рязань +7 (4912) 77-61-95	Ульяновск +7 (8422) 42-51-95
Екатеринбург +7 (343) 302-14-75	Мурманск +7 (8152) 65-52-70	Самара +7 (846) 219-28-25	Уфа +7 (347) 258-82-65
Иваново +7 (4932) 70-02-95	Наб.Челны +7 (8552) 91-01-32	Санкт-Петербург +7 (812) 660-57-09	Хабаровск +7 (421) 292-95-69
Ижевск +7 (3412) 20-90-75	Ниж.Новгород +7 (831) 200-34-65	Саранск +7 (8342) 22-95-16	Чебоксары +7 (8352) 28-50-89
Иркутск +7 (3952) 56-24-09	Нижневартковск +7 (3466) 48-22-23	Саратов +7 (845) 239-86-35	Челябинск +7 (351) 277-89-65
Йошкар-Ола +7 (8362) 38-66-61	Нижнекамск +7 (8555) 24-47-85	Смоленск +7 (4812) 51-55-32	Череповец +7 (8202) 49-07-18
Казань +7 (843) 207-19-05			Ярославль +7 (4852) 67-02-35

**сайт: teko.pro-solution.ru | эл. почта: tka@pro-solution.ru
телефон: 8 800 511 88 70**